

connect professional

6 | 23

connect
channel

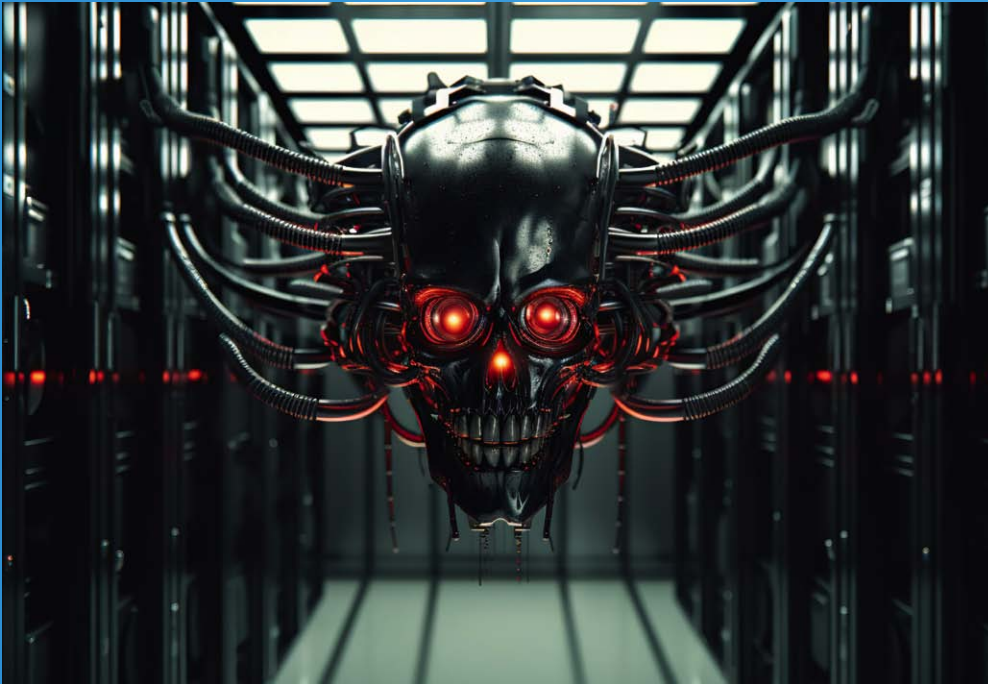
360°- Blick
auf den
ITK-Markt

LANline

SECURITY

Vom Router über Security Appliance bis NAS:
Diese Schwachstellen sind bei Hackern beliebt

IFA 2023. Holprige Premiere unter neuer Leitung
Modern Workplace. SAPs Cloud-Marschroute
Datacenter. Anna Klaf, GDA, über die Branchentrends
Testlab. Rundum-Blick mit der Meeting Owl 3



connect
professional
SEHR GUT
PRAXIS-CHECK
Konferenzsysteme
Owl Labs Meeting Owl 3
September 2023
www.connect-professional.de

Setronic revolutioniert das Dokumenten-Management mit KI



Die digitale Transformation hat viele Bereiche unseres Arbeitslebens revolutioniert. Unternehmen stehen vor der Herausforderung, große Mengen an Informationen effizient zu verwalten und schnell auf relevante Daten zugreifen zu können. In diesem Zusammenhang präsentiert der Karlsruher DMS-Hersteller Setronic GmbH eine wegweisende Innovation, die das Potenzial hat, Arbeitsabläufe von Unternehmen grundlegend zu verändern.

Was verstehen wir unter KI, auch artificial intelligence (AI) im Englischen? Definieren wir den KI-Begriff

► Im Deutschen wird zwischen starker KI und schwacher KI unterschieden, wenn es um die Definition von KI geht.

Einfach erklärt: Starke KI meint das, was wir aus der Science Fiction kennen. Eine Maschine, die Probleme genereller Art lösen kann – also jede Frage, die man ihr stellt. Sie ist bisher noch reine Fantasie und wird es vermutlich über Jahrzehnte noch bleiben.

Mit **schwacher KI** haben wir es hingegen im Alltag zu tun: Das sind Algorithmen – und nichts anderes ist eine KI, ein sehr komplexer Algorithmus – die spezielle Aufgaben bearbeiten können, deren Lösungswege sie vorher selbstständig erlernt haben.

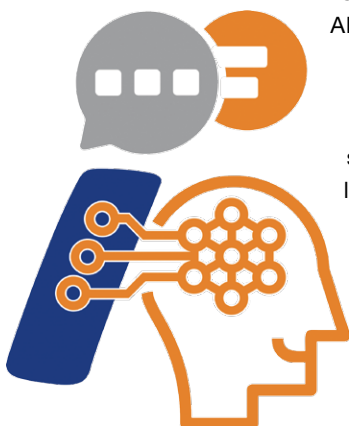
Das DMS InfoOffice und KI

Das **Herzstück** dieser bahnbrechenden Entwicklung ist die Integration von eben dieser Künstlichen Intelligenz in die Suchfunktion des rechts- und revisionssicheren DMS InfoOffice.

Die KI-Integration verspricht eine Suchgeschwindigkeit, die um bis zu 100-fach schneller ist als zuvor. Die Nutzer profitieren von einer noch nie dagewesenen Effizienz bei der Suche nach Dokumenten, so dass sie ihre kostbare Zeit für produktivere Aufgaben nutzen können.

Aber wie funktioniert die KI-gestützte Suchfunktion? Die KI von InfoOffice analysiert kontinuierlich die am häufigsten verwendeten Suchbegriffe, um daraus einen Filter für eine schnelle Volltextsuche zu generieren. Dieser Filter wiederum wird dazu verwendet, Dokumente am Eingang des DMS zu untersuchen und die möglichen Treffer in die KI-Suche innerhalb der Anwendersuche zu befüllen. Dadurch wird zum Beispiel der Textinhalt eines vierseitigen Dokuments mit ca. 10.000 Zeichen auf mögliche 1.000 relevante Zeichen reduziert. Somit wird jedem klar, dass eine Volltextsuche in einem Zehntel der Zeichen viele Male schneller sein muss.

Einer der USP's von InfoOffice war und ist die Volltextsuche über alle lesbaren Texte. Hierbei wird versucht alle Dokumente „lesbar“ zu machen, beginnend mit einer OCR (Zeichenerkennung). Aber auch E-Mails und deren Anhänge werden ausgelesen.



Ein weiterer entscheidender Vorteil der KI-Integration ist die Vorladefunktion von Suchmustern im Hintergrund. Die KI erlernt komplexe Suchmuster und lädt potenziell relevante Dokumente schon vorab, noch bevor der Benutzer seine Suche abschließt. Dadurch verkürzt sich die Wartezeit auf Suchergebnisse erheblich und die Anwender erhalten nahezu sofort Zugriff auf benötigte Informationen. Die Einführung der KI-gestützten Suchfunktion ist das Ergebnis eines hohen Entwicklungsaufwands, den Setronic mit InfoOffice in die Zukunft des Dokumentenmanagements investiert hat. Das engagierte Entwicklerteam hat intensiv daran gearbeitet, die KI nahtlos in die Software zu integrieren und die bestmögliche Benutzererfahrung zu gewährleisten.

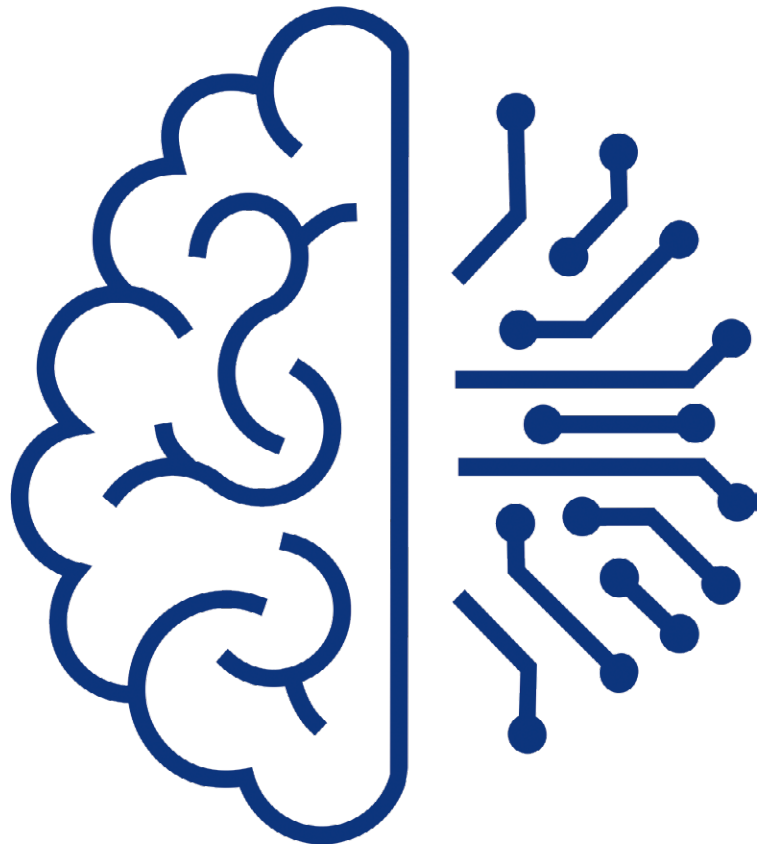
Im Endergebnis:

Unstrukturierte Daten machen den Großteil aller Daten aus (ca. 80 Prozent) und lassen sich nun erstmals durch die KI automatisiert auswerten. Künstliche Intelligenzen wie diese sind sehr gut darin, so genannte unstrukturierte Daten zu erfassen. Genau dafür wird hier die KI eingesetzt, um unstrukturierte Daten zu sortieren und nach Mustern zu durchforsten.

Die KI-gestützte Suchfunktion von InfoOffice ist ein Meilenstein für das Unternehmen und setzt hierbei einen neuen Maßstab. Die Vorteile für die Kunden sind unübersehbar – Zeitersparnis, bessere Organisation und schnellere Ergebnisse sind nur einige der positiven Effekte.

Die Nutzung von KI im Dokumentenmanagement ist ein aufstrebender Trend und die dadurch KI-gestützte Suchfunktion stärkt die Position von Setronic als etablierten Anbieter von DMS. Zudem unterstreicht es das Engagement des Unternehmens, seine Kunden mit modernen und zukunftsfähigen Lösungen zu unterstützen.

Von diesem Engagement können auch die **Vertriebspartner** in hohem Maße einen Nutzen ziehen, denn Sie bieten High-Tech – Made in Germany – an.



Die Zukunft des Dokumentenmanagements ist da, und InfoOffice zeigt, dass KI eine Schlüsselrolle dabei spielt. Die Kombination aus innovativer Technologie und einem engagierten Entwicklerteam macht InfoOffice zu einem starken Partner für Unternehmen auf dem Weg in eine effiziente und produktive Zukunft. In einer Zeit, in der die Menge an digitalen Dokumenten und Informationen exponentiell wächst, wird die Bedeutung einer effizienten Dokumentenverwaltung immer wichtiger.



SETRONIC®

Hersteller-Info:

**Setronic® Gesellschaft für
Dokumenten- und Informations-
management mbH**

Kleinsteibacher Straße 44, 76228 Karlsruhe

Telefon: +49 7243 72536 0

E-Mail: info@setronic.de

www.setronic.de